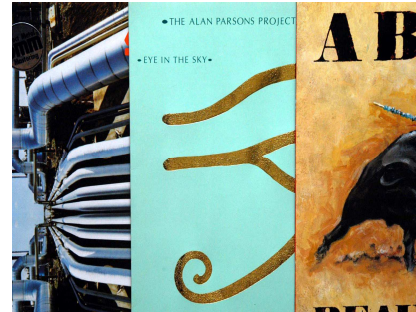


Audio-Manager Tonträgerverwaltungs-Programm

Haben Sie eine **Schallplatten-** oder **CD-Sammlung**, viele **Tonbänder**, **Videotapes** oder **Cassetten**? Möchten Sie **moderne Audio-Formate** wie **mp3** oder **WMA** archivieren? Dann ist der **Audio-Manager** von **Market Consult** für Sie das richtige Programm.



Der **Audio-Manager** realisiert eine **komfortable Tonträgerverwaltung** mit **Anschluß an eine Internet-Titeldatenbank**. Der **Audio-Manager** unterstützt dabei **3 verschiedene Möglichkeiten** der **Erfassung von Tonträgerdaten**:

	Beschreibung	Tonträger	Erklärung
■	Vollautomatisches Erfassen	Musik-CDs	Titel, Laufzeit, Gruppe, Albumname, etc. werden aus der Internet-Titeldatenbank in den Audio-Manager eingelesen (*)
■	Automatisiertes Nacherfassen	mp3-Titel	Die Tag-Informationen der mp3-Files werden direkt in den Audio-Manager eingelesen
■	Manuelles Erfassen	LP, Videotape, Tonband, Cassette, etc.	Da es für diese Tontäger keine Referenznummern gibt, können ihre Daten nicht von der Internet-Datenbank eingelesen werden. Sie werden deshalb über eine ausgeklügelte Einleseroutine manuell erfasst.

(*) soweit deren Daten dort gespeichert sind.

■ Das Rollfeld des Audio-Manager:

Ident	Titel	Gruppe	Träger	Zw	Album	Magazin	T	Zusatz	File
A27-3	"THE"	OTTO	VIDE		DER OSTFRIESISCHE GÖTTERBOT		<input type="checkbox"/>	VON PLATTE	
DAT74	'59 CADILLAC	CRAZY ROCKERS	DAT		ROCKIN' LEGENDS		<input type="checkbox"/>	RPC ENTERTAINMENT	
CD381	'59 CADILLAC	CRAZY ROCKERS	CDR	3	ROCKIN' LEGENDS		<input type="checkbox"/>	RPC ENTERTAINMENT	
CD63	'72 DRIVES IN FAST	GERÄUSCHE	CD	15	AUTHENTIC SOUND EFFECTS 2		<input type="checkbox"/>	DIGITALE AUFNAHMETECHNIK	
CD63	'72 FORD CUSTOM CAR DOOR OPE	GERÄUSCHE	CD	18	AUTHENTIC SOUND EFFECTS 2		<input type="checkbox"/>	DIGITALE AUFNAHMETECHNIK	
CD63	'72 FORD CUSTOM DRIVES IN	GERÄUSCHE	CD	13	AUTHENTIC SOUND EFFECTS 2		<input type="checkbox"/>	DIGITALE AUFNAHMETECHNIK	
CD63	'72 FORD CUSTOM DRIVES OUT	GERÄUSCHE	CD	16	AUTHENTIC SOUND EFFECTS 2		<input type="checkbox"/>	DIGITALE AUFNAHMETECHNIK	
CD63	'72 FORD CUSTOM PASSES	GERÄUSCHE	CD	17	AUTHENTIC SOUND EFFECTS 2		<input type="checkbox"/>	DIGITALE AUFNAHMETECHNIK	
CD63	'72 FORD CUSTOM STARTS	GERÄUSCHE	CD	14	AUTHENTIC SOUND EFFECTS 2		<input type="checkbox"/>	DIGITALE AUFNAHMETECHNIK	
DAT95	'74 '75	THE CONNELLS	DAT		KUSCHELROCK CD 95/96		<input type="checkbox"/>	VON ES	
CM43-1	'BOUT THAT	MASTER P	CDR	27			<input type="checkbox"/>	VON JW AUS INTERNET GEHOLT	CD1
LP120	'DEED I DO	RIVERSIDE STOMPERS	LP	3-2	JAZZLIFE AT NIGHT		<input type="checkbox"/>	1978 TONSTUDIO BIBBER	
A27-3	'NE FABEL	OTTO	VIDE		DAS WORT ZUM MONTAG		<input type="checkbox"/>	VON PLATTE	
DAT93	'S TELEFON KNACKT	RAINER BANGE	DAT		WART'S AB VERDAMMT NOCHEMA		<input type="checkbox"/>	DER MANN MIT DEN 1000 STIMME	
CM22-2	'S TELEFON KNACKT	RAINER BANGE	CDR	49	WART'S AB VERDAMMT NOCHEMA		<input type="checkbox"/>	DER MANN MIT DEN 1000 STIMME	DAT5
DAT48	'S WONDERFUL	FRED ASTAIRE	DAT		TOP OLDIES VOL. 1		<input type="checkbox"/>	VON CD	

(Bild 1)

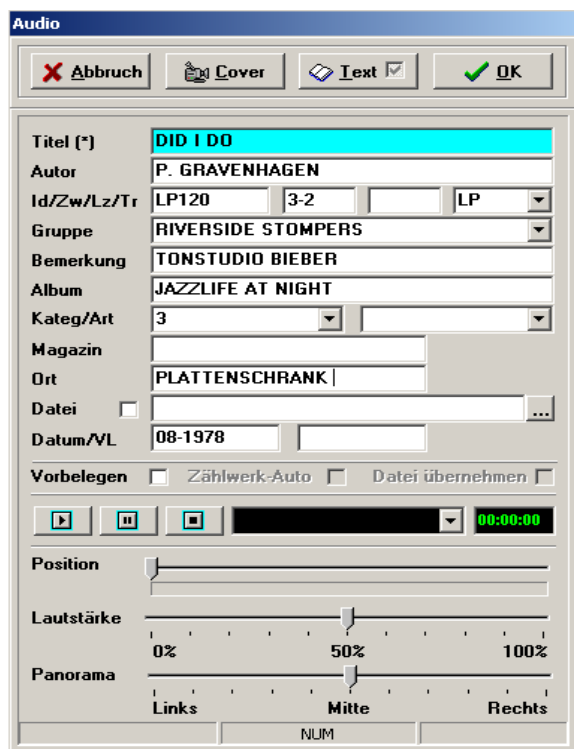
Alle **relevanten Daten** der Tonträger werden sofort nach dem **Erfassen im Rollfeld des Audio-Manager** nach **einstellbaren Sortierungen** angezeigt. Der Datenzugriff erfolgt rasant schnell, nahezu ohne Verzögerung.

Wir stellen dazu mehrere Möglichkeiten zur Verfügung:

■	Suchen	Schnelle Indexsuche
■	Scannen	Scannen nach Teilbegriffen in allen Datenbankfeldern
■	AllScannen	Gleichzeitiges Scannen mehrerer Datenbankfelder
■	XScannen	Scannen nach Teilbegriffen in allen Datenbankfeldern mit UND-/ODER-Verknüpfungen. Xscan-Vorgaben können abgelegt und wiederverwendet werden.
■	Scopen	Schnelle indexbasierte Teilmengenbegrenzung

Ist der **Datensatz gefunden**, genügt ein **Doppelklick** und schon werden **alle Details** in einer **Editiermaske** angezeigt, können **sofort ergänzt oder geändert** werden.

■ **Die Editiermaske des Audio-Managers:**



(Bild 2)

Spezielle Hilfen für manuelles Erfassen:

Die gemeinsamen Daten der Tonträger (z.B. Albumname, Gruppe, etc) werden jeweils mit in den nächsten Satz übertragen. Dadurch wird die manuelle Erfassung erheblich beschleunigt.

Langtexte:

Für jeden Datensatz (Titel) lassen sich zusätzliche Langtexte mit einem Texteditor erstellen.

Reporting:

Alle erfassten Daten können mit dem Report-Generator selektiert und ausgedruckt werden. Im Report-Generator lassen sich auch individuelle Layouts für Listen erstellen.

mp3 und WMA-Files:

Diese Formate lassen sich direkt aus der geöffneten Editiermaske des Audio-Manager abspielen. Dabei kann entweder der einzelne Titel oder alle Titel in einem Ordner angewählt werden. Dafür sind natürlich eine Soundkarte und Boxen erforderlich.

Die mit Bild 1 und Bild 2 dokumentierte, bewährte Rollfeld-/Editierfenstertechnik und die schnellen Such- und Scan-Routinen machen den Audio-Manager zu einem mächtigen Standard-Tool für die Erfassung und Verwaltung von Tonträgern.

Die klare Bedienung und eine systematisch aufgebaute Bildschirmstruktur ermöglichen sofortiges Arbeiten mit dem Programm und seinen umfangreichen Möglichkeiten.

■ **Erfassen von Musik-CD-Daten über die Internet-Titel-Datenbank:**

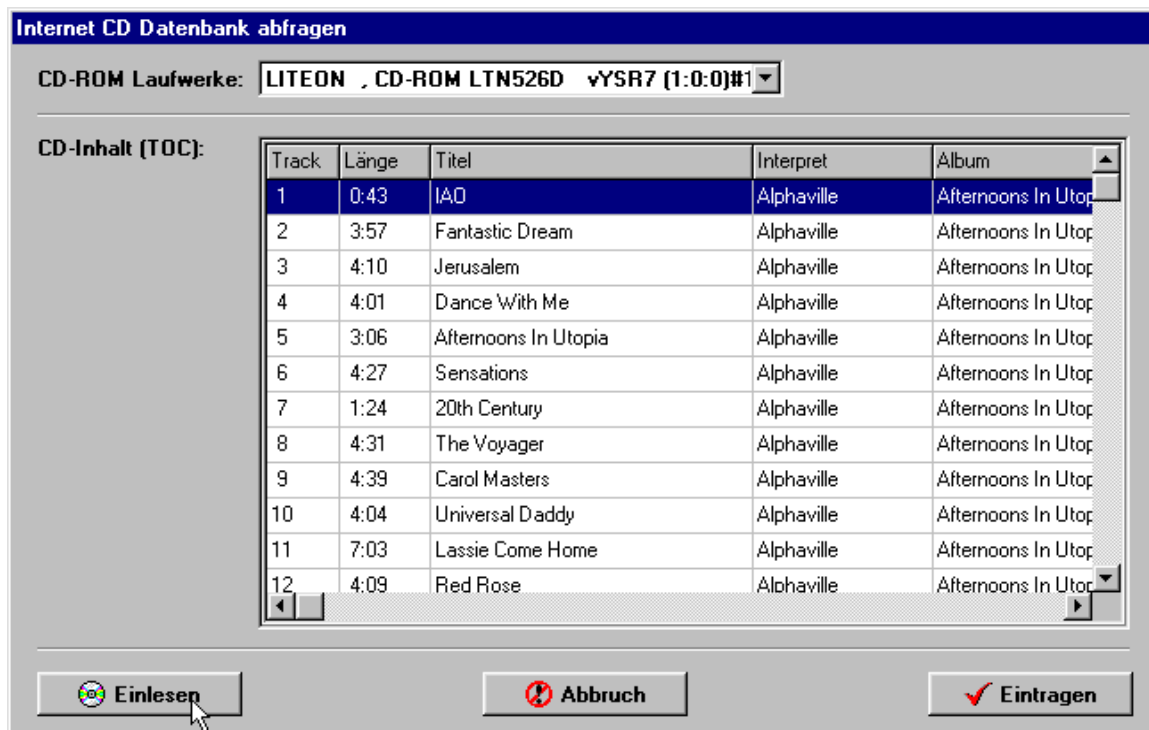
Rund 1 Million Musik-CD-Daten stellt die Internet-Titel-Datenbank zur Verfügung. Mit ihrer Hilfe wird das Erfassen von Musik-CD-Daten zu einem Kinderspiel.

Zunächst wird eine Verbindung zum Internet hergestellt, in dem man z.B. den Internet-Explorer startet.

Dann wird die Musik-CD in das PC-Laufwerk eingelegt. Ein Klick auf einen Button genügt und schon werden die Daten der CD in einem Eingabefeld angezeigt.

Nun wird noch eine Archivnummer vergeben und nach einem weiteren Klick werden die CD-Daten direkt in das Rollfeld des Audio-Managers eingespielt. Sie werden dabei automatisch gespeichert und können sofort angesehen und editiert werden.

Einleserollfeld der Internet-Titeldatenbank-Einlesefunktion:



■ **Automatisches Einlesen von mp3- oder WMA-Titeldaten**

Ganz ähnlich funktioniert das Nacherfassen von mp3- oder WMA-Titeldaten. Diese können direkt von einem Datenträger in den Audio-Manager eingelesen werden. Man gibt lediglich in einem Windows-Dialog an, wo die Dateien stehen. Bei mp3-Dateien werden die sog. mp3-Tags verwendet. Eine spezielle Routine des Audio-Managers ermöglicht es dann sogar das Entfernen unerwünschter Zeichen aus den Daten.

Eingaberollfeld der mp3- und WMA-Einlesefunktion:

Titel von Datenträger einlesen

Quell Ordner:

Unterverzeichnis mit einlesen

Titel Trenner: beim Einlesen automatisch anwenden

Ersetzen von: mit: beim Einlesen automatisch anwenden

Eintragen: Datei-Namen übernehmen Gruppe übernehmen

Inhalt:

Track	Titel	Gruppe	Album
1	Future Proof	Massive Attack	100th Wir
2	Everywhen	Massive Attack	100th Wir
3	Antistar	Massive Attack	100th Wir
4	You Got It All	The Jets	The Jets
5	Mysterious Ways (Massive Attac	U2	
6	Karma Coma	Massive Attack & Tricky	
7	Burning Love	Mothers Finest	Another M
8	Gabriel & Massive - Attack -	Peter	
9	Piece of the Rock	Mothers' Finest	Another M
10	Unkle - Rabbit in your Headli	Radiohead	
11	Make It Real	The Jets	Make It R
12	2 rocket 2 u.mp3	The Jets	

13 Audiodateien gefunden!

■ Produktmerkmale:

- Manuelle Erfassung von Audiodaten
- Vorbelegen gemeinsamer Daten eines Albums
- Einlesen von CD-Titeldaten über Internet-Datenbank
- Einlesen von mp3- und WMA-Titeldaten von einem Datenträger
- Direktes Abspielen von WAV- und mP3-Files direkt aus der Datenbank
- Ausdruck von Reports
- Ausdruck von selbstangefertigten CD-Label und CD-Cover
- Einfache Installation
- Klarer, modularer Programmaufbau
- Schneller Zugriff durch kombinierte Scroll-/Windowtechnik
- Praktisch unbegrenzt viele Datensätze speicherbar
- Geringer Arbeitsspeicherbedarf und schneller Programmablauf
- Schnelle Such-, Scan- und Scope-Funktionen
- Mächtiger Report-Generator mit SQL-Abfrage und Reportlayout

Auf Wunsch:

- Client/Server-Technik (ab 5 Workstations im Netz optional erforderlich)
- Individuelle Anpassung und Optimierung an vorhandene Arbeitsabläufe

■ **Individualsoftware**

Market Consult wurde 1983 gegründet und stellt **Individual-Software** her. Über die Jahre haben wir **viele unterschiedliche Software-Probleme gelöst** und ein großes Know-How aufgebaut. Unsere Standard-Programmroutinen sind ausgereift und erprobt und kommen sowohl in unseren **Standard-Programmen**, wie auch in **individuell angepassten Programmen** zur Anwendung.

Hier ist auch der Grund zu finden, weshalb unsere **Individual-Programme** oder unsere **Standard-Programme mit individueller Anpassung wesentlich preiswerter** sind, als dies oft angenommen wird. **Auf Dauer** sind sie jedoch **auf jeden Fall preiswerter**, als sog. Standardprogramme, bei denen oft „um die Anwendung herum“ gearbeitet werden muß.

Wenn Fragen oder Probleme auftreten, bzw. wenn **betriebliche Abläufe Programm-Änderungen** und **Ergänzungen notwendig** machen, **stehen wir als Programm-Hersteller zur Verfügung**. Wir führen die Problemanalyse durch und machen einen Lösungsvorschlag, den wir dann zügig umsetzen, installieren und betreuen.

Generelle Produkt-Merkmale der Market-Consult-Programme:

■ **Schneller Zugriff:**

Ausgefeilte Such-, Scan- und Scopetechniken, sowie unsere **bewährte Rollfeld-/Editier-Fenster-technik** gewährleisten einen **extrem schnellen Datenzugriff**

■ **Schnelles Suchen:**

Indexbasiertes Suchen ermöglicht auch bei **großen Datenbeständen blitzschnelles Auffinden** der Daten! Es wird **hierarchisch gesucht**, je genauer der Suchbegriff von Anfang an eingegeben wird, desto näher wird der Cursor im Rollfeld an den gesuchten Satz herangeführt. Das **Rollfeld** wird in der **gewählten Sortierung angezeigt** und **bewegt sich bei der Suche automatisch mit**, was wiederum **die Übersicht verbessert**.

■ **Schnelles Scopen:**

Beim **Scopen** wird aus einer Datei eine **Teilmenge** gebildet. Diese **Teilmenge** wird **sehr schnell am Bildschirm angezeigt**. So kann man sich **sehr einfach übersichtliche Arbeitsbereiche** schaffen.

■ **Report-Generator:**

Ein **mächtiger, aber leicht zu bedienender Report-Generator** mit **Layoutfunktionen für Listen, Labels und Reports** ist **Bestandteil jedes Market Consult-Programms**. Im Prinzip gibt es damit folgende **Report-Möglichkeiten**:

- fest programmierte **Standard-Reports**
- individuelle Reports mit dem **Report-Generator**

■ **Programm und Menus:**

Schneller, zuverlässiger Programmablauf durch **32Bit-compilierte Programme** (keine Interpreter-Pseudoprogrammierung).

Wir verwenden **modernste Rollfeld- und Editierfenster-Techniken**, sowie **Menus**, bzw. **Popup-Menus**. Der **schnelle Wechsel** zwischen **übersichtlichem Rollfeld** und **detaillierter Editiermaske** erlaubt ein **sehr komfortables, sicheres und effizientes Arbeiten** mit den Programmen.

■ **Systemvoraussetzungen und Netzwerk:**

Windows 2000, XP, VISTA - min. 512MB-RAM, min 1000Mhz. Arbeitstakt
Alle Market Consult-Programme für Windows sind netzwerkfähig. Auf Wunsch, bzw. ab 5 Workstations im Netzwerk setzen wir **die bewährte und robuste ADS-Client/Server-Technik zur Entlastung des Netzwerkes** ein.

■ **Hilfstexte:**

Im **gesamten Programm** können **Hilfstexte Online** aufgerufen und auch **ausgedruckt** werden. Die **Hilfstexte sind strukturiert für Standard- und Individualfunktionen** und beinhalten **nicht nur Texte**, sondern auch **viele Bilder und Beispiele**. **Market Consult Hilfstextdateien** werden mit **Inhaltsangabe** geliefert und bieten einen **sortierten Index** und die **Suche nach Stichwörtern**.

■ **Handbuch:**

Mit der bereits beschriebenen **Online-Hilfe kann schneller gearbeitet** werden, wie mit einem ausgedruckten Handbuch. Die **Online-Hilfe** steht auf **jeder Workstation** zur Verfügung. Die **einzelnen Seiten der Online-Hilfe können jedoch auch ausgedruckt werden**. Auf Wunsch stellen wir eine **RTF-Datei mit den Hilfstexten** zur Verfügung.

■ **Individuelle Anpassung:**

Wir liefern ihnen auf Wunsch ein **Standard-Programm** oder ein **individuell angepasstes Programm**. **Vorher analysieren** wir mit Ihnen **die Anforderungen** und **optimieren Bearbeitungsabläufe**. Ein **individuell angepasstes Programm** ist auf **Dauer erheblich effektiver** als ein sog. Standard-Programm mit viel unnützem Ballast oder gar ein sog. Spreadsheet-Programm.

■ **Support:**

Alle **Market Consult-Programme** werden nicht nur von uns vertrieben, sondern auch von uns erstellt. **Dies bedeutet für den Anwender, daß er den direkten Kontakt zu Analysten und Programmierern** hat. Und dies oft ganz in der Nähe und zu geringen Kosten.

■ **Demo-Versionen und weitere Informationen:**

Wir **bieten Produkt-Präsentationen als Videofilme auf CD-R** an, welche Ihnen die **Programme und ihre Funktionen sehr detailliert in der Anwendung** vorführen. Bitte besuchen Sie auch **unsere Homepage** unter www.market-consult-software.de. Dort erhalten Sie weitere Informationen und können sich auch verschiedene Produkt-Präsentationen als **Videofilm über das Internet ansehen**. (ISDN- oder DSL-Zugang zum Internet erforderlich)

Ein Auszug aus unserem Standard-Programm und durchgeführte Individual-Lösungen:

Adressenverwaltung ■ Faktura ■ Kassenbuch ■ Vertriebsprogramm ■ Kommunale Kasse
Artikel-Verwaltung ■ Datanorm-Schnittstelle ■ Handwerker-Programm ■ Datev-Schnittstelle
Anwesenheitsprogramm ■ Lagerverwaltung ■ Projektverwaltung ■ Reisekostenabrechnung
Tonträgerverwaltung für Schallplatten, Tonbänder, Cassetten, CDs, DVDs, MP3 und WMA mit Zugriff auf Internet-Titeldatenbank ■ Personal-Verwaltung ■ Schulverwaltung ■ Textverarbeitung
Arbeitsleistungsverwaltung ■ Warenwirtschaft ■ uvam.

Die meisten Programme wurden mehrfach in den unterschiedlichsten Ausführungen realisiert. So gibt es bei uns eine Vielzahl verschiedener Adressen- oder Lagerverwaltungen, usw.

Unsere Spezialität sind individuelle Software-Problemlösungen. Dabei stellen wir unser gesamtes Know-How aus 20-jähriger Erfahrung und modernste Programmieretechniken zur Verfügung.

Bitte nehmen Sie unverbindlich Kontakt mit uns auf:

- **Market Consult** Tel 069-892648
- **Picosoft** Tel 07585-932910

hpg1@market-consult-software.de

(MC-HPG 1.02s)